

De façon générale, depuis plus de trente ans, les cathédrales ont peu fait l'objet de recherches d'envergure permettant de saisir de façon précise les conditions de leur création, leur implantation dans la cité, les types de bâtiments qui les entourent, sans compter leur évolution et leur impact sur la topographie urbaine. L'analyse spatiale de ces pôles fondamentaux de sacralité est pourtant un élément fondamental de compréhension de l'organisation de la société médiévale et de ses évolutions. À travers l'analyse de sites de Bourgogne-Franche-Comté, connus par des recherches anciennes ou plus récentes, nous traiterons de la question tout d'abord de façon monographique, afin de faire le bilan des connaissances sur les sites étudiés, puis selon plusieurs thématiques. Une équipe pluridisciplinaire et des opérations de terrain ciblées permettront d'aborder le sujet qui croisera données historiques, historiographiques et archéologiques, en accordant également une attention à l'histoire de l'architecture. Il s'agira aussi de traiter des espaces liturgiques intérieurs, et extérieurs au lieu de culte épiscopal. En privilégiant une chronologie longue (v^e-xv^e siècles), l'étude permettra d'envisager les nombreuses mutations qui ont affecté les complexes cathédraux et leur impact sur le cadre urbain. In fine, cette recherche d'envergure qui touche une thématique rarement abordée de façon extensive, conduira à la rédaction d'importantes synthèses, en prenant appui sur des données variées (histoire urbaine épiscopale et canoniale, archéologie, architecture, liturgie...).

Direction :

Sylvie Balcon-Berry et Noëlle Deflou-Leca.

Equipe de recherche :

Sylvie Balcon-Berry, Lucas La Barbera, Aurélia Bully, Denis Cailleaux, Camilla Cannoni, Morana Čaušević-Bully, Noëlle Deflou-Leca, Michèle Gaillard, Jean-Vincent Jour'd'heuil, Jacques Madignier, Thomas Flum, Alain Rauwel, Benjamin Saint-Jean Vitus, Dany Sandron, Christian Sapin et Vincent Tabbagh

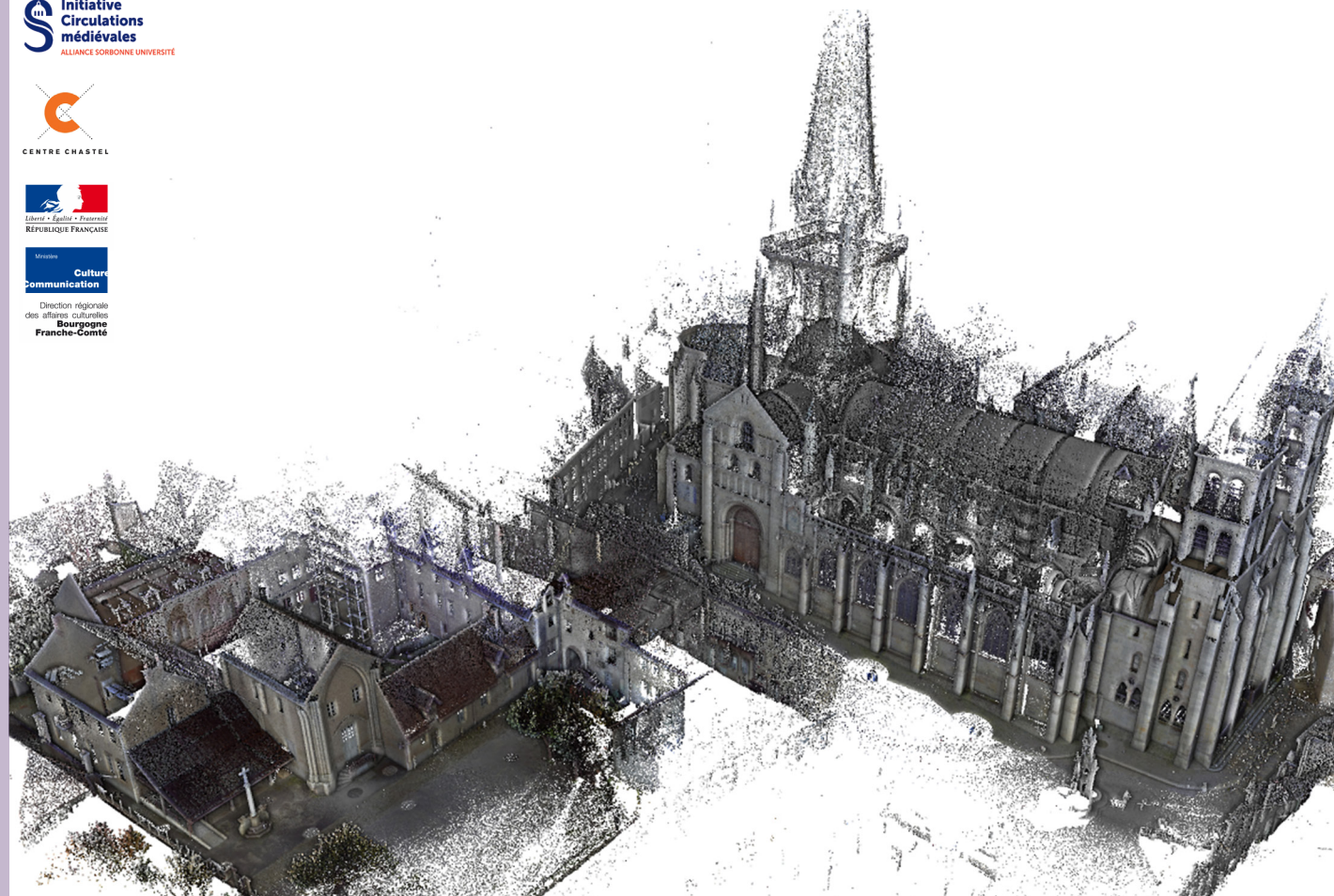
Informations pratiques :

Les rencontres auront lieu à l'Auditorium de l'Évêché
1 place du Cardinal Perraud , 71400 Autun

Programme Collectif de Recherche

La cathédrale dans son contexte urbain en Bourgogne-Franche-Comté

Autun
29 et 30 juin 2026



Lundi 29 juin

10h30 - 11h

Accueil au Palais épiscopal.
Mot de M^{gr} Rivière, évêque d'Autun.

Introduction : L'évolution du regard vis-à-vis de la recherche du groupe épiscopal d'Autun (1976-2026)

Christian Sapin (CNRS, ARTEHIS UMR 6298)

11h - 12h30

Visite de Saint-Nazaire et du cloître canonial

Sylvie Balcon-Berry (SU, UMR 8150 Centre André-Chastel)
Antoine Belot (Service Archéologique de la Ville d'Autun)

12h30 - 14h

Déjeuner au Lutrin

14h - 15h30

Suite de la visite : L'emplacement de Notre-Dame et le Palais épiscopal

Sylvie Balcon-Berry et Camilla Cannoni (SU, UMR 8150 Centre André-Chastel)

15h30 - 16h

Présentation des sources relatives à Saint-Nazaire

Michèle Gaillard (Université de Lille, HARTIS UMR 9028)

16h - 16h30

Saint-Nazaire : données archéologiques

Sylvie Balcon-Berry (SU, UMR 8150 Centre André-Chastel)

Saint-Nazaire gothique

Lucas La Barbera (Université de Strasbourg)

16h30 - 17h

Enceinte réduite et Palais épiscopal

Camilla Cannoni (SU, UMR 8150 Centre André-Chastel)

17h - 18h

Discussions

- Fonctions des différents lieux de culte du groupe épiscopal d'Autun (églises, baptistère) et leur datation.
- Questions des niveaux et des circulations.
- Questions liturgiques : données historiques et hypothèses.
- Mense épiscopale/mense canoniale.
- Aspects funéraires.

Dîner libre

Mardi 30 juin

9h - 11h

Visite de Saint-Lazare et du porche

Sylvie Balcon-Berry (SU, UMR 8150 Centre André-Chastel)
Lucas La Barbera (Université de Strasbourg)

Visite du quartier canonial

Noëlle Deflou-Leca (Univ. Bourgogne Europe, ARTEHIS UMR 6298).

11h - 11h30

Présentation des fouilles de Saint-Lazare

Sylvie Balcon-Berry (SU, UMR 8150 Centre André-Chastel)

11h30 - 12h30

Discussions

12h30 - 13h30

Déjeuner au Lutrin

13h30 - 14h

Questions sur le domaine canonial, ses limites, etc.

Noëlle Deflou-Leca (Univ. Bourgogne Europe, ARTEHIS UMR 6298)

14h - 15h30

Discussions

